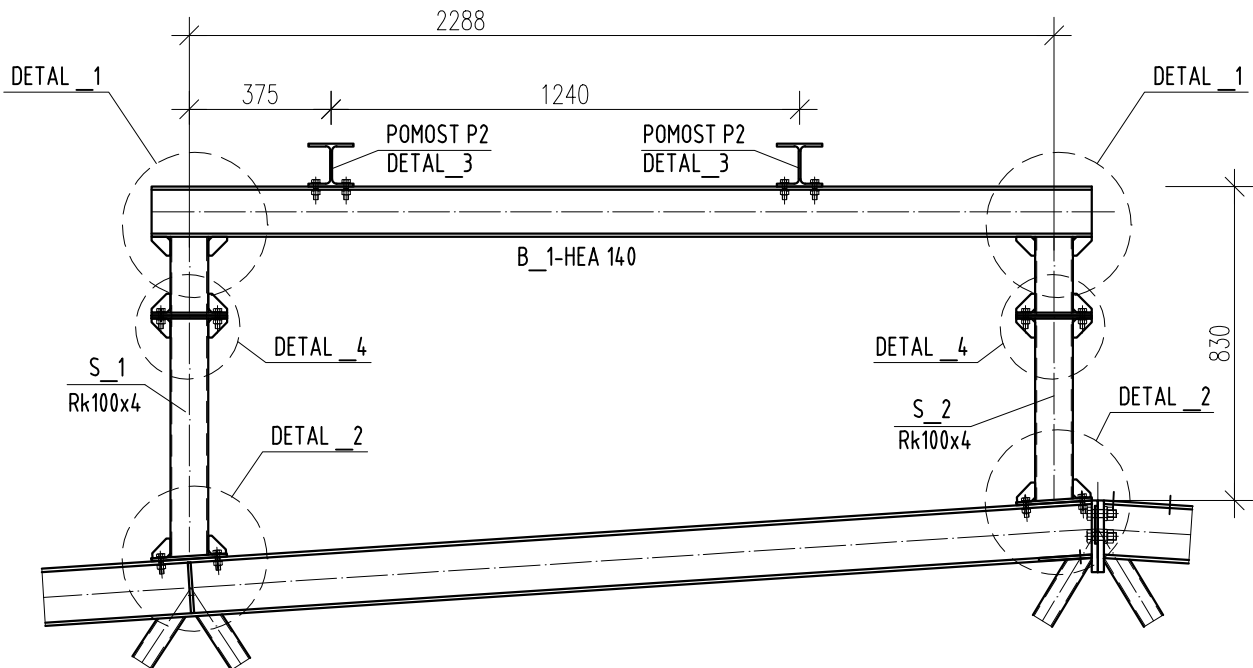
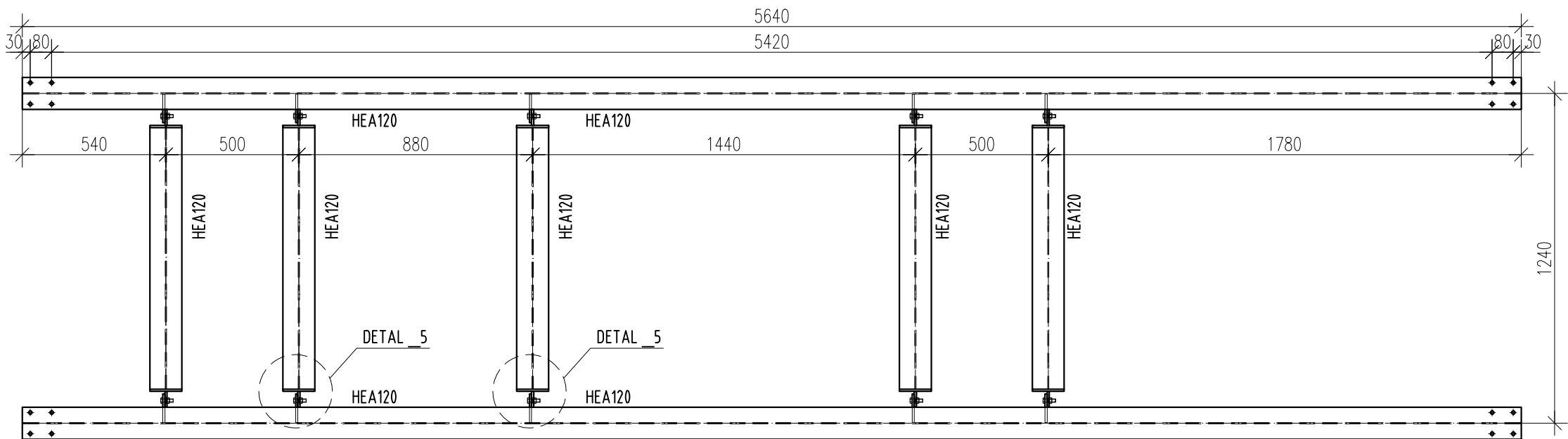


Rama pomostu R-P1 w osi 6 i 7
wykonać x2



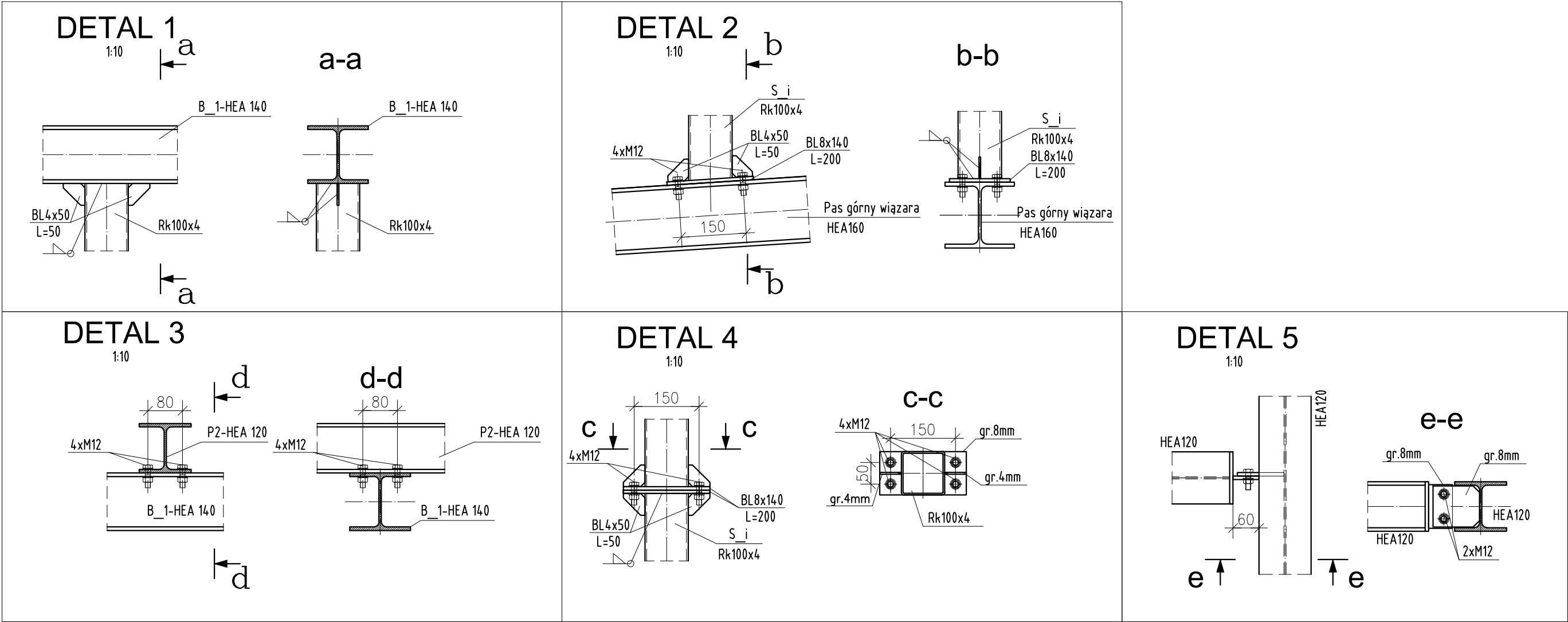
Pomost P1
wykonać x1



	UWAGI DOTYCZĄCE WYKONAWSTWA ORAZ ZABEZPIECZENIA ANTYKOROZYJNEGO KONSTRUKCJI STAŁOWEJ
1.	DOPUSZCZA SIĘ MOŻLIWOŚĆ ZAMIANY KSZTAŁTOWNIKÓW WALCOWANYCH ODPWIEDNIMI PRZĘKROJAMI SPAWANYMI, POD WARUNKIEM STOSOWANIA METOD SPAWANIA NIEZMIEJSZAJĄCYCH NOŚNOŚCI PRZĘKROJU
2.	ZABEZPIECZENIE ANTYKOROZYJNE JAK DLA KLASY ŚRODOWISKA C2
3.	WSZYSTKIE NIEOPISANE SPOINY CZOŁOWE WYKONAĆ JAKO OBRABIANE O GRUBOŚCI CIĘNSZEGO ŁĄCZPNYCH ELEMENTÓW
4.	WSZYSTKIE NIEOPISANE SPOINY PACHWINOWE WYKONAĆ GRUBOŚCI: <div><div><div>- SPOINY JEDNOSTRONNE</div><div>- SPOINY DWUSTRONNE</div></div><div><div>- $a=0,7*t1$</div><div>- $a=0,5*t1$</div></div></div> <div><div>lecz $2,5mm < a < 5mm$</div></div>
	GDZIE: t1 – GRUBOŚĆ CIĘNSZEGO Z ŁĄCZONYCH ELEMENTÓW a – GRUBOŚĆ SPOINY
	<div><div><div>- PASY:</div><div>POZOSTAŁE:</div></div><div><div><div><div></div><div></div></div><div><div></div><div></div></div></div><div><div></div><div></div></div></div><div><div>SPOINY PASÓW WYKONAĆ JAKO CZOŁOWE NA PEŁNĄ NOŚNOŚĆ</div><div>WSZYSTKIE SPOINY JAKO CIĄGŁE NA PEŁEN PRZETOP WOLNE OD KRATERÓW I ZGORZELIN.</div></div></div>

RYSunEK JEST TYLKO RYSUNKIEM WYKONAWCZYM.
PRZED PRZYSTĄPIENIEM DO PRODUKCJI ELEMENTÓW
NALEŻY WYKONAĆ DOKUMENTACJĘ WARSZTATOWĄ.
ORIENTACYJNA MASA STAŁI PROFILOWEJ 600kg

STAŁ KSZTAŁTOWA S235JR
ŚRUBY kl.8.8 wg DIN7990
KLASA ŚRODOWISKA C2
KLASA WYKONANIA KONSTR. STAŁOWEJ XC2
MAŁOWANIE – WG. ARCHITEKTURY
KLASA ODPORN. OGNIOWEJ KONSTR. STAŁOWEJ: bez wymagań



SCHEMAT:		WIERUNEK PÓŁNOCY:	
INWESTOR: Komenda Powiatowa PSP w Kłodzku		ADRES: ul. Traugutta 7, 57-300 Kłodzko	
NAZWA I ADRES OBIEKTU BUDOWLANEGO			
Budowa budynku Komendy Powiatowej Państwowej Straży Pożarnej z Jednostką Ratowniczo-Gaśniczą w Kłodzku wraz z niezbędną infrastrukturą techniczną i zagospodarowaniem terenu na działce o nr ewid. 1/10, AM-33 obręb Leszczyna, 57-300 Kłodzko			
PROJEKTOWAŁ: mgr inż. DOMINIK KOWALSKI	NR UPRAWNIENI: Uprawnienia budowlane w specjalności konstrukcyjnej do projektowania bez ograniczeń WK/P/0057/POCH/K/04	PODPIS: 	JEDNOSTKA PROJEKTOWAŁA:
SPRAWDZIŁ: mgr inż. MARIUSZ MASIOGA			
OPRACOWAŁ:		PODPIS:	
BRANŻA: KONSTRUKCJA	STADIUM: PROJEKT WYKONAWCZY	DATA: 18.10.2021r.	SKALA: 1:20
TYTUŁ RYSUNKU: RAMA POMOSTU R-P1, POMOST P1			NR RYSUNKU: PW-K-43
PROJEKT CHRONIONY PRAWEM AUTORSKIM MOŻE SŁUŻYĆ WYŁĄCZNIE DO CELU, DLA KTÓREGO ZOSTAŁ WYKONANY. UDOSTĘPNIANIE JAKIEJKOLWIEK CZĘŚCI PROJEKTU W JAKIEJKOLWIEK FORMIE - WYŁĄCZNIE ZA ZGODĄ AUTORÓW I AUTORSKIEJ PRACOWNI PROJEKTOWEJ "A.DO XXI" ul. Trybunalska 38, 60-325 Poznań			